

国际学生 信息手册



Hills
Grammar

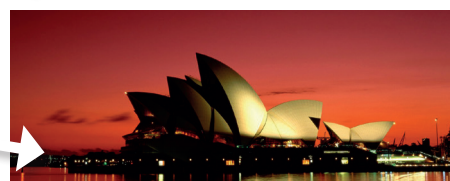
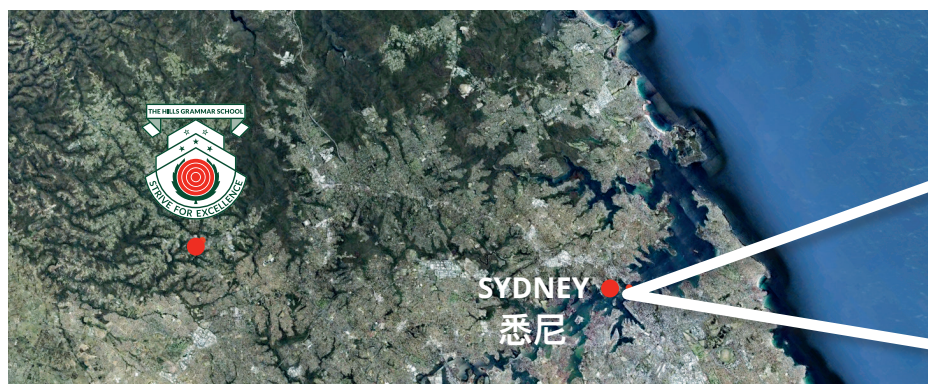


为何选择Hills Grammar

国际学生是Hills Grammar社区不可或缺的组成部分。学校重视由来自世界各地的学生组成的高度多样化的多元文化学生群体。Hills Grammar学校是在《联邦海外学生注册教育机构和课程名录》上登记的注册提供商（CRICOS提供商代码02260），符合2000年海外学生教育服务（ESOS）法案且遵循2018年国家法规所规定的义务。

以下是国际学生选择Hills Grammar的一些原因：

- 托儿所直到12年级的，男女同校、独立、非宗派学校。
- 来自不同文化、背景和信仰的充满活力的学生社区。
- 丛林中的美丽校园：鼓舞人心的自然环境、原生野生动物、16.2公顷的园景场地。
- 关爱学生的教职人员，以学生的安全和福利为己任。
- 旨在丰富、扩展并满足学生广泛兴趣的课程设计。
- 出色的教学成果。在过去的高等教育证书考试中，我校学生在数学、拉丁语、古代史、英语扩展1、近代史、视觉艺术、酒店管理和信息技术课程中均进入本州的前十名。大多数学生取得其在澳大利亚或海外大学的第一入学选择。
- 超群的基础设施，包括空调教室、科学实验室、工业技术车间、专业厨房、专用表演空间、艺术工作室、体育馆和健身中心以及国际尺寸的澳式足球场。
- 广泛的课外活动，包括体育、创意艺术、音乐和领导能力。
- 对母语非英语国家的学生的支持（ESL）。
- 自1992年以来，与国际学生建立长期而成功的合作关系。



交通

巴士或私人汽车是往返学校的主要交通工具。

学校附近无运营火车。但是，学生可以从 Epping、Cheltenham、Beecroft、Hornsby、Wahroonga、Thornleigh、Normanhurst和Eastwood火车站搭乘巴士。国际学生搭乘巴士和火车可能需要支付车费。

巴士路线可在www.hillsggrammar.nsw.edu.au网站上查看。



学校校风

我们的愿景

非凡的教育：非凡的个人

我们的使命

在独特的学习环境中提供优异的教学质量：
培养每个学生潜力，造就卓越。

毕业生目标

与学生家庭紧密合作，我们让学生：

- 成为自信、坚韧且负责的个体
- 深入理解一系列学科领域
- 能够批判性地和创造性地思考，实践终身学习
- 体现学校尊重、诚信、服务社会和卓越的人道主义价值观
- 了解国际视角的重要性，并为本地和全球社会做出积极贡献
- 学习了解民主社会
- 显示强烈的环保责任感

价值框架

Hills Grammar的四个核心价值观撑起了我们的社区生活。这四个核心价值观着重于培养具有强烈社会正义感的自律个人。

尊重

重视自己、尊重他人并能为他人考虑。
承认并接受不同点，以公正的方式行事。

诚信

秉持道德准则，行事真诚诚实，为个人所有行为负责。

服务社会

能够识别他人的需求并富有同情心地作出回应。

卓越

努力做到最好。



教与学

Hills Grammar的目标是通过提供丰富的教学课程、广泛的课外活动以及整合其中的学生福利系统，为孩子提供从托儿所到12年级毕业的完整教育。

学术课程

Hills Grammar提供广泛且丰富的学术课程，我们的学前、婴儿和小学课程超出了澳大利亚和新州的要求，采纳国际文凭（IB）小学课程。我们的中学部（7至12年级）按新州教育标准管理局（NESA）的课程要求运作，在11和12年级开设了一系列优质的高中证书（HSC）课程。Hills Grammar的课程借鉴了最好的学术传统，以及学习的准则，同时也致力于创新和前瞻思维，使学生们为未来做好准备。

福利计划

Hills Grammar为学生们提供了安全且富于支持的男女同校教育环境，鼓励学生在学术成就、个人发展和公民身份上追求卓越。当学生与健康、快乐、安全的社区建立起联系时，能促使他们更好地实现这些追求。

我们的学生福利计划：

- 旨在培养和支持个人发展
- 促进、丰富和扩展所有学生的求学体验
- 为所有学生提供促进身心健康的机会
- 支持并加强学术、个人健康和课外活动的学习成果
- 建立在审慎义务原则、有效沟通、积极关系和对每个学生的认可的基础上
- 通过提供家长和教职员学习的机会，得到培养、巩固和加强
- 在所有学生中培养我校“尊重、诚信、服务社会和卓越”的价值观

课外活动

Hills Grammar的课外活动项目是整个学校课程的一个重要组成部分，为学生提供绝佳的机会，让他们在各种活动中进一步发展他们的技能和兴趣，包括体育、创意和语言艺术、音乐、领导能力、科技和服务学习，以及户外教育。这些活动在上课之前、午餐期间和放学后进行，某些活动还需要周末的参与。

教职员工

国际学生由一组与监护人、父母和代理人保持联络的教职员工提供支持。国际学生主任负责协调课程，监督国际学生的学业进步和福祉。训练有素的教师教授各种学科的专业课程。

出勤率

学生应当出席他们所有的课程。如果学生的日常出勤率低于90%，学校可能会寄警告信回家。如果学生经常缺课，并且经过多次与国际学生主任面谈后，仍无令人满意的提高出勤率的举动，这可能会导致学生被报告至移民局。在极端情况下，可能会导致学生签证被取消。

家庭作业和评估

- 将对学生进行口语、听力、阅读和写作的评估。
- 学生将在第一天参加分班考试，以评估他们的英语能力。
- 将通过中期末和期末考试对学生进行评估，其中包括书面答复和口语及听力任务。这些考试以及一系列作业和课堂活动的参与将决定学生是否能够圆满完成课程。
- 在开始课程的前几周，学生将收到课程大纲和主要考试时间表。课堂上会有时间全面解释评估任务，以便学生了解所需达到的要求。

学业进度要求

学生需要努力学习，并取得令人满意的课程进度。如果学生难以满足课程要求，学校将为学生提供支持并实施干预政策。

在此之后，如果学生未能充分提高以达到课程要求，学校如有意报告移民局学生未达到课程要求，将会先通知学生。

学生有责任：

- 在截止日期前提交所有任务
- 确保所有评估任务都是自己完成
- 在所有既定任务上尽最大努力
- 确保课程进度





国际学生的学术途径

需要什么级别的英语?

所有申请入读Hills Grammar的中小学国际学生都必须证明自己的英语水平。学校认以下两种测试成绩:

- 澳大利亚教育评估服务(AEAS) www.aeas.com.au或
- iSTART在线评估测试服务 www.istartonline.com

这两种测试都能很全面的反映学生的受教育水平。学生/家长/监护人必须自行安排参加考试, 可以在上面列出的网站上找到更多信息。

我们通过英语水平测试的成绩和入学申请表中所需提供的文件来决定学生是否有资格直接进入主流课程的学习, 还是在进入主流课程之前需要学习我们的强化英语课程。

1. 直接进入主流课程的学习

AEAS或iSTARTOnline成绩达到学校既定标准的国际学生有资格直接进入主流课程的学习。学校将在录取前安排Skype/☎信面试, 以确认学生是否适合这条途径。

我们学校为高年级学生提供广泛的科目。班级规模小, 教师与学生密切合作, 努力取得最佳成绩。

学生可以根据当时的名额选修以下科目:

- 英语作为第二语言、英语、数学、化学、物理、生物、法律研究、商业研究、经济学、地理、近代史、古代史、信息技术、视觉艺术、戏剧、酒店管理、地球和环境科学、法语、日语、PDHPE、信息处理和技术。

2. 进入主流课程之前进行强化英语课程的学习

高中预备课程 (HSPC)

自2014年以来，Hills Grammar为符合条件的国际学生提供在入学中学主流课程前学习强化英语的机会。Hills国际教育 (HIE) 教授高质量的强化英语课程，这些课程在校园内提供，并经常融入主流学科，如数学、体育和学院辅导小组。

通过这种方式，学生在进入主流课程之前就可以了解校园、同学和老师。HIE为学生提供一個培育性的环境，班级人数最多为15名学生，有数位教职工可以照顾学生的学习和社交需求。

在校园里进行强化英语学习有很多好处：

- 学生是Hills Grammar社区的一员，参与学校生活的各个方面
- 学生努力达到被接受的语言水平，以便进入主流课程
- 通过过渡计划，学生在学业和社交方面得到支持
- 学校可以帮助安排安全可靠的寄宿家庭住宿环境
- 学生可以获得支持服务、咨询和学术建议
- 为学生提供与同龄人建立有意义关系的机会
- 高素质、敬业的老师授课

我们为符合条件的学生提供以下高中预备课程：

- 中下级
- 中级
- 中上级

样本课程表

以下是学习高中预备课程的国际学生的每日课程表示例

	期一	星期二	星期三	星期四	星期五
8:45 - 9:45	英语	英语	科学语言	英语	英语
9:45 - 10:45	英语	英语	科学语言	英语	英语
10:45 - 11:15	课间休息				
11:15 - 12:15	英语	数学	英语	英语	HSIE语言
12:15 - 1:15	英语	英语	英语	数学	HSIE语言
1:15- 1:55	午餐				
1:55 - 2:20	学院时间	学院时间	学院时间	学院时间	学院时间
2:20 - 3:20	数学	英语	英语	英语	PDHPE



在Blue Box剧院进行戏剧表演



在丛林中上美术课

住宿和福利

作为Hills Grammar的国际学生，你需要有适当的家长或监护人/寄宿家庭住宿安排。

为了保持你的福利，在澳大利亚你必须：

- 与你的父母或法定监护人同住，或
- 与由父母或监护人提名的年龄超过21岁、品格良好的亲属同住，或
- 你的住宿、支持服务和一般福利安排已获得你的教育机构批准。

如果需要，学校可以安排经批准的寄宿家庭。学生需要在申请入学时提出此申请。

学生监护人

学校政策规定，不与父母或法定监护人同住的学生必须拥有学校指定的独立监护人。学校指定I.S.A. 监护人和福利服务作为其批准的监护服务机构。这适用于所有已收到学生签证中包含的“适当住宿和福利确认书”（CAAW）的国际学生。学生必须在入学第一天之前提供聘请I.S.A. 监护人的证据。

欲了解更多有关学校指定的监护人服务的信息，请访问 www.studentguardians.com

护照、签证和国际学生指南

学生有责任确保他们的护照和签证是有效的。以下情况可能导致学生签证被取消：

- 未能保持令人满意的学校出勤率
- 未能保持令人满意的学业成绩
- 未能让学校充分了解你的所有联系方式

有关详细信息，请参阅Hills Grammar国际学生指南。

海外学生健康保险

学校可以为学生安排Medibank的强制性健康保险。如果学生希望单独购买健康保险，则必须在开始注册之前向学校出示保单副本。

招生流程

国际学生在开始入学申请程序前必须：

1. 提交国际学生入学申请表，必须由父母/监护人签字。申请必须包含以下支附文件：
 - a. 学生出生证明的副本，必要时翻译成英文
 - b. 学生护照信息页的副本
 - c. 学生最新的学校成绩报告的副本，翻译成英文
 - d. 学生英语水平测试成绩的副本（ISTART Online或AEAS）。
2. 我们的国际学生招生组将确认收到你的申请，并可能在必要时要求你提供更多信息。
3. 所有学生都需要与招生经理和国际学生主任进行入学前面试。这通常是在一个相互方便的时间通过Skype或微信进行。
4. 如果你的申请成功，你将收到入学邀请函。
5. 要接受入学邀请函，你需要支付相关费用、签署并寄回所有相关文件至招生办公室。
6. 成功收到这些文件及付款后，学校将发出入学确认书（CoE）和获批住宿和福利确认书（CAAW）。
7. 在开学日期之前，学校将向学生发送有关其第一天的信息以及有关校服、书本和科目选择的一般要求。在此期间，学校还将提供有关寄宿家庭住宿的信息和联系方式。



法语课



音乐表演

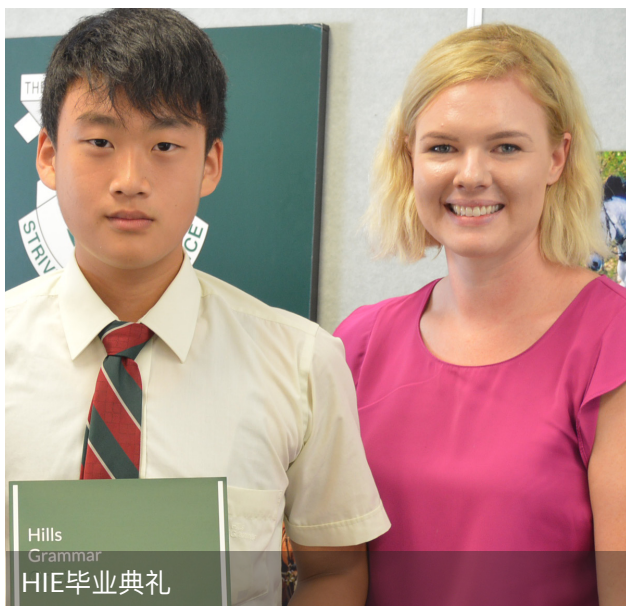
我们的毕业生

大多数在Hills Grammar学习的学生毕业后都打算进入大学或其他高等院校深造。大约85%的毕业生直接进入他们选择的大学和学院接受高等教育。

Hills Grammar提供广泛的高等教育证书课程，多年来我们的成绩展示了始终如一的高水准。

没有什么比看一看毕业生的进一步学习和职业道路更能反映一个擅长激发培育的学校的教育成果。每年我们的绝大多数学生都会进入大学学习他们选择的专业。最受欢迎的大学有麦考瑞大学、悉尼大学、新南威尔士大学、悉尼科技大学、西悉尼大学和澳大利亚国立大学。

虽然大多数成绩优异的毕业生申请澳大利亚的顶尖大学，但有些学生选择入读海外大学。Hills Grammar的毕业生也在常春藤联盟大学获得了一席之地，如位于罗德岛的布朗大学、纽约的哥伦比亚大学、费城的宾夕法尼亚大学、波士顿的哈佛大学和加利福尼亚的斯坦福大学。也有毕业生去往欧洲和亚洲的著名大学深造。





在多功能厅进行羽毛球课外活动



在学校运动场上举行的100米冠军赛



在社交媒体上关注我们

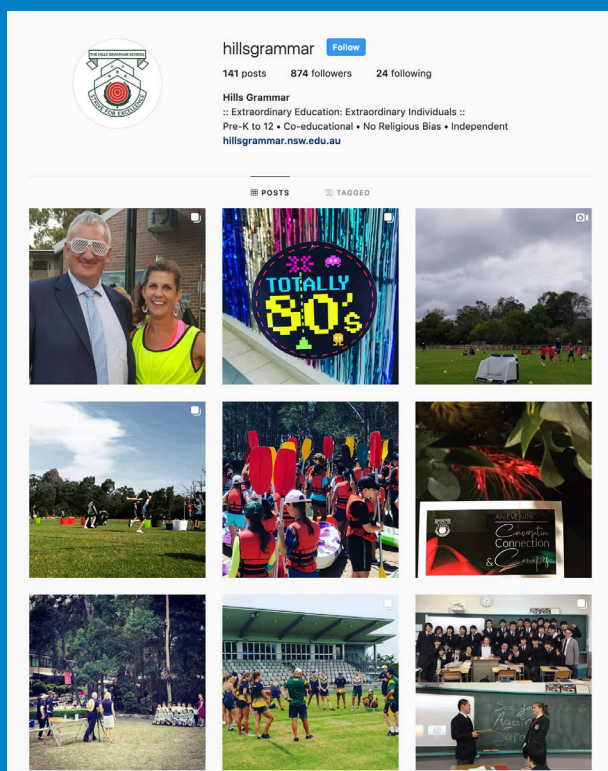
@hillsgrammar

 facebook.com/hillsgrammar

 twitter.com/hillsgrammar

 instagram.com/hillsgrammar

 youtube.com/hillsgrammar



Kenthurst Road, Kenthurst, NSW 2156
Private Bag No.1, Round Corner, NSW 2158
电话 +61 2 9654 2111 传真 +61 2 9654 2205

CRICOS Provider Code: 02260G

hillsgrammar.nsw.edu.au